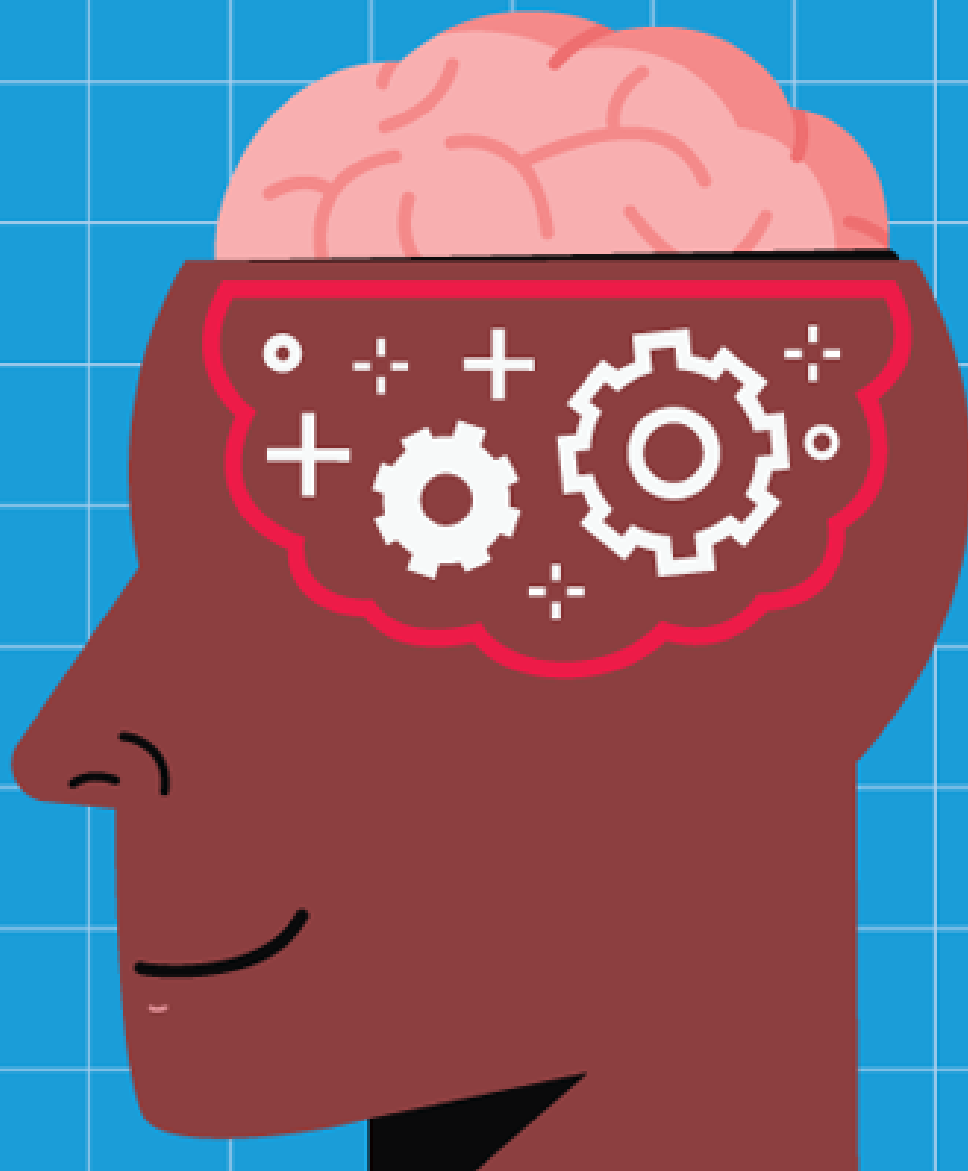


SAM
SAMPLE

peepi



IQ

INDONESIA

Disclaimer: Pengguna bertanggung jawab penuh untuk setiap keputusan saat menggunakan laporan ini.

IQ

IQ adalah sebuah tes yang digunakan untuk mengukur kemampuan penalaran menggunakan kata-kata, angka dan konsep-konsep abstrak. Tes ini secara spesifik didesain untuk membedakan kemampuan para kandidat yang akan diseleksi untuk pekerjaan atau pelatihan di tingkat umum. Tes yang mengukur kemampuan umum ini secara konsisten telah terbukti sebagai indikator yang terbaik untuk memprediksi kinerja dan kemungkinan keberhasilan pelatihan pada peran-peran yang memerlukan tingkat kecerdasan yang baik. Dengan menggabungkan skor tes ini dengan tes-tes kepribadian dapat meningkatkan kemungkinan memprediksi kinerja pekerjaan, selain juga menggunakan wawancara terstruktur.

SKOR IQ **109**

